

康融成為本港首間社會企業獲認可為香港科技大學(科大) GERMAGIC 塗層專業服務團隊(G COATING SPECIALIST)，既可透過噴灑塗層服務協助客戶抗疫，並同時為殘疾人士帶來就業機會，為社會創造雙贏，值得採用！

康融服務有限公司(康融)是由扶康會成立的自負盈虧的社會企業，是首間社企獲認可為香港科技大學(科大) GERMAGIC 塗層專業服務團隊(G COATING SPECIALIST)，摯誠為各大公司、學校、食肆、商舖、戲院、社福機構、醫院、家居、公共場所、鐵路列車、巴士、小巴、旅遊巴、的士等室內及室外場所，提供長效 90 天防疫消毒噴灑服務 - GERMAGIC MAP 1 百里香塗層。

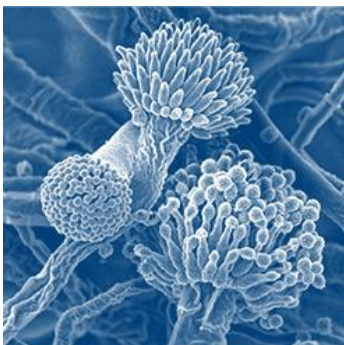
GERMAGIC MAP-1 為唯一本港大學研發及授許的長效 90 天“防病毒塗層”是香港科技大學與捷和實業有限公司創新環境健康技術聯合實驗室研發的嶄新殺菌技術，使用微膠囊技術包裹和延緩釋放殺菌劑。GERMAGIC 適用於空氣淨化、水淨化和廢物處理的範疇。所有 GERMAGIC 產品均經過嚴謹的科學研究和測試，確保產品的功效和素質。GERMAGIC 產品的三方測試涵蓋中國、英國和美國。



GERMAGIC 塗層簡介

GERMAGIC 產品塗層使用的高效濾網可以有「接觸殺滅」、「釋放殺滅」和「抗菌黏連」的功效，比其他只有接觸殺滅的殺菌濾網更有效地殺滅微生物。

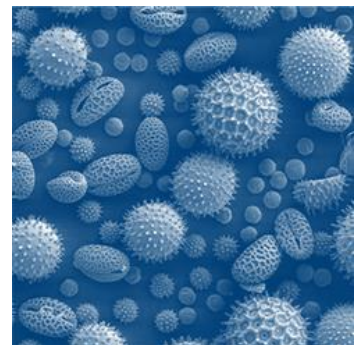
GERMAGIC 是對廣譜細菌、黴菌和病毒有效的殺菌塗層。第三方測試引證 GERMAGIC 對近期流行的冠狀病毒、禽流感、豬流感和中東沙士也極為有效。GERMAGIC 高效濾網也可能是第一批使用病毒氣溶膠測試的高效濾網。



黴菌



細菌



病毒

功效

為所有空間及表面如天花、地面、傢俬、門窗及電燈制等進行消毒，GERMAGIC 經過內部測試及第三方測試，有效殺滅多種病毒及細菌，包括新型冠狀病毒 (SARS-CoV-2)、H1N1 豬流感、H1N1 甲型流感病毒、金黃色葡萄球菌、大腸桿菌、退伍軍人菌、中東呼吸綜合症冠狀病毒、EV71 腸道病毒等等。殺菌能力高達 99.9%。

安全性

適用於學校、酒店、家居、公司、機構、醫院等

適用於廚房、房間、走廊等

適用於牆身、地板、天花、電器、傢俱等

安全及適合於任何表面，亦不會對人體、動物、電器及實物構成傷害，適用於孕婦、過敏症、花粉症及蠶豆症人士，安全可靠，有效去除黴菌、細菌及病毒。

GERMAGIC 百里香塗層的技術

GERMAGIC 百里香塗層結合了殺菌膠囊和天然百里香精油，使得 GERMAGIC 百里香塗層有更持久耐用的殺滅效果。研究團隊從過百種天然精油中挑選了百里香精油為最有效的天然殺菌配方。百里香精油中的百里氛是為百里香精油提供殺滅效能的主要元素。

GERMAGIC 百里香塗層是對細菌、黴菌和病毒有效的廣譜殺菌塗層。GERMAGIC 百里香塗層已經被確認能有效滅活貓杯狀病毒。貓杯狀病毒是諾如病毒的測試替代病毒，這病毒由於本身細小和沒有包膜，它是對消毒劑抗性最高的病毒之一。按照美國環保局 2016 年發表的「註冊人指南：針對未在 EPA 註冊的消毒劑標籤上出現的新興病毒病原體的聲明程序」中指出，能夠滅活 FCV 等同能夠滅活新型冠狀病毒 (SARS-CoV-2)*。



GERMAGIC 百里香塗層已被第三方測試為有效殺菌和安全的消毒劑。它也是榮獲香港綠色標誌的產品。

康融防疫消毒噴灑過程

進行前

- 將食物、藥品等移走，將食物放入雪櫃或用膠箱蓋好有關物品

進行時 (需時約 1 至 4 小時，視乎場地大小)

- 技術員入內視察環境，檢查食物、植物或藥品等物品已放置好
- 向負責人講解防疫消毒噴灑的流程
- 職員及在內人士不應逗留，建議可帶宿友到其他場地，待噴灑過程完成後，再轉到另一場地
- 建議開啟冷氣、關好門窗，讓消毒劑有效地散發出於室內空間
- 技術員戴上安全保護裝備及準備工具
- 於室內或室外範圍噴灑，噴機將消毒劑轉化成超微細霧狀
- 噴灑完畢後，再次確保所有門窗關好，形成密封狀態，開啟冷氣，讓消毒劑於空間內散發
- 待 15 分鐘後，讓消毒劑於空間內散發，在內人士可返回場地



進行後

- 可將食物、藥品放置原來位置
- 如常清潔
- 建議 90 日進行一次

*通過美國 EPA 對殺滅無包膜病毒的要求及澳洲、日本專業測試

常見問題

問題 1 GERMAGIC 百里香塗層能否對抗新型肺炎 (SARS-CoV-2)?

由於新型冠狀病毒 (SARS-CoV-2) 是全新的病毒株，世界各大檢測機構還未有提供新型冠狀病毒的檢測服務。現時，美國 EPA 和加拿大衛生部也推出了有關殺滅新型冠狀病毒的測試計劃，建議業界以視為「金指標」的貓杯狀病毒 (FCV) 為新型冠狀病毒的替代病毒。早前已經在澳洲對貓杯狀病毒進行殺滅測試並取得 >99.99% 的殺滅率，並確認對新型冠狀病毒為有效。

問題 2 我需要先清潔檯面（或表面）才使用 GERMAGIC 百里香塗層嗎？

此塗層除了可替污染的表面消毒，亦可提供長效保護。因此我們建議先清潔表面以讓塗層可以均勻的依附在表面上。

問題 3 使用了 GERMAGIC 百里香塗層後，日後是否還需要清潔？

GERMAGIC 百里香塗層旨在補充並加強日常清潔，我們建議使用稀釋的清潔劑或漂白劑來清潔表面。

問題 4 如果我不小心使用了酒精或清潔劑，是否表示原先的塗層失效？

塗層可以承受 5-6 次使用 80% 或以上的酒精或未稀釋的清潔劑。如果不記得酒精或清潔劑的清潔次數，我們建議重新噴灑些塗層。

問題 5 假使某些地方或物件經常暴露或接觸到很多細菌及病毒，這會令其滅菌功能降低甚至消失？

塗層除了釋放百里香精油來進行滅活也會通過不同途徑來消毒，並非只是單靠百里香精油。此外，早前在香港醫管局的為期半年的測試顯示，塗抹了塗層的隔離布簾仍可以有效的降低至少九成九的微生物量。

問題 6 使用了 GERMAGIC 百里香塗層是否可以減少個人清潔或消毒？

此塗層可提供長效保護，並減少從物件所得的載體傳播機會，個人衛生仍要做好，如勤洗手、戴口罩、有充足睡眠等，才能全面對抗疫情。

問題 7 接觸殺菌的原理？

當微生物到達 GERMAGIC 高效濾網的表面跟殺菌劑接觸，GERMAGIC 便會把微生物殺滅。

問題 8 釋放殺菌的原理？

GERMAGIC 是一個微膠囊技術包裹著揮發性的殺菌劑以達到延緩釋放的效果。當微生物在空氣飄游時，接觸到釋放出來的殺菌劑便會被殺滅。

問題 9 抗菌黏連的過程是否有殺菌作用？原理是什麼？

抗菌粘連沒有殺菌作用，它會騰空空間接觸細菌病毒而再次殺滅。塗層使用了微膠囊包裹殺菌劑，可以防止微生物依附在物件表面。

認識康融

康融的誕生

「康融服務有限公司」是由扶康會於 2003 年 10 月正式成立的自負盈虧的社會企業，採用商業運作的模式，制定營運策略，並因應殘疾人士的技能，旨在市場建立營商機會及尋找發揮他們工作的潛能，創造更多就業。

康融的理念

秉承扶康會的服務使命，透過商業活動促進殘疾人士公開就業機會，提供發揮其工作技能的機會，提升自信及自力更生，以融入社會，貢獻社會，成就全人復康理念。

康融的宗旨

提升及發展殘疾人士的工作技能；
促進及提供殘疾人士的就業機會；及
支持及鼓勵殘疾人士的獨立自願，融入社會。

康融的價值

以人為本
發展技能
融入社會
自力更生

康融的業務

外判清潔服務
滅蟲殺菌消毒服務
防疫消毒噴灑服務
康姨咖啡室
香城茶室
康姨小廚



聯絡我們 及 索取報價

電話：2215 6310 傳真：2361 2411

電郵：hys@fuhong.org

網頁：www.hongyung.com.hk

地址：九龍深水埗東沙島街 190 號樂年花園地下 A 舖